

Výpis z historie vozidla

Informace o kuponu AUTOTRACER

Číslo kuponu pro opakovaný vstup:	1253707780
Datum aktivace kuponu:	14. 04. 2021 13:31:32
Platnost do:	14. 05. 2021 23:59:59

Tento výpis byl vytvořen dotazem do systému AUTOTRACER, který provozuje Cebia, spol. s r.o. dle platných Všeobecných podmínek pro používání systému AUTOTRACER. Poskytnuté informace je uživatel oprávněn v celém rozsahu využívat pouze pro vlastní potřebu. Jejich další šíření či upravování bez souhlasu provozovatele je zakázáno.

1. Základní údaje o vozidle



VIN
TMBET6NJ5HZ036534

✓ kontrolní číslice je v pořádku

Tovární značka
ŠKODA

Model
FABIA

Typ karoserie
hatchback

Druh vozidla
osobní

Výkon
77 kW

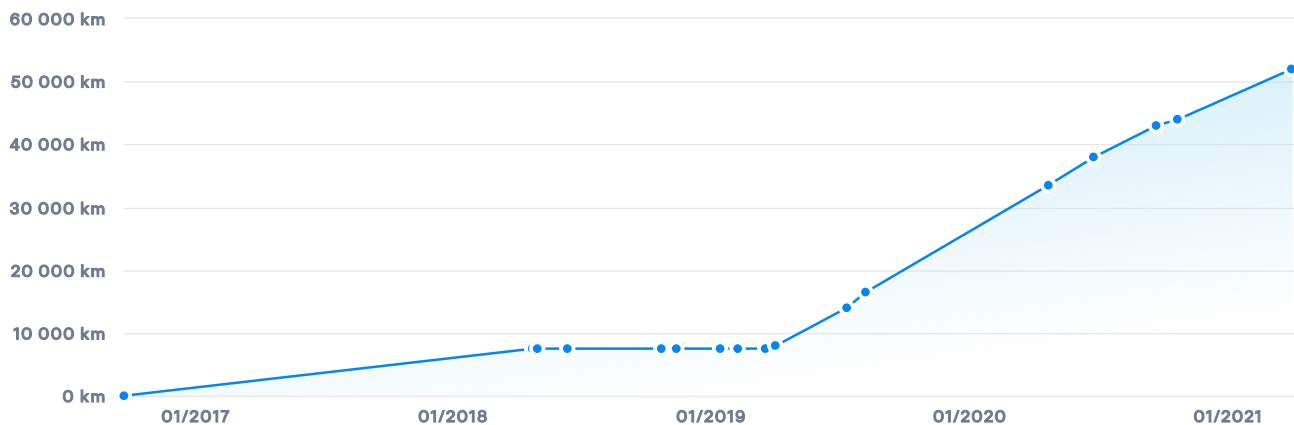
Objem
1422 ccm

Datum výroby
21. 09. 2016

Datum 1. registrace
22. 09. 2016

2. Kontrola najetých kilometrů

Přehled vývoje stavu tachometru vozidla obsahuje hodnoty získané z dostupných informačních systémů spolupracujících partnerů. Podle vývoje stavu tachometru v čase můžete sami posoudit, zda existuje podezření na manipulaci se stavem tachometru či nikoliv.



Výpis záznamů tachometru

Datum	Stav tachometru	Poznámka
09/2016	0 km	Rok výroby/1. registrace
04/2018	7 500 km	
05/2018	7 500 km	
06/2018	7 500 km	
10/2018	7 500 km	
11/2018	7 500 km	
01/2019	7 500 km	
02/2019	7 500 km	
03/2019	7 500 km	
04/2019	8 000 km	
07/2019	14 000 km	
08/2019	16 500 km	
04/2020	33 500 km	
06/2020	38 000 km	
09/2020	43 000 km	
10/2020	44 000 km	
04/2021	52 000 km	

3. Kontrola poškození

Výsledek kontroly

Nebyly nalezeny záznamy o poškození

V databázích poškozených vozů z více než 15 zemí čítající 195 milionů záznamů škodních událostí **nebyly nalezeny** záznamy o poškození prověřovaného vozidla.

I přesto vám doporučujeme pečlivou prohlídku vozidla, ideálně s pomocí kvalifikovaného mechanika nebo ve vámi vybraném servisu. Taková prohlídka může předchodzí poškození jednoznačně odhalit nebo vyloučit.

Upozornění: Systém AUTOTRACER nemusí mít k dispozici informace o všech poškozeních vozidla, některé škody nejsou hlášeny pojišťovnám, nebo nejsou v rámci online prověření dostupné.

4. Záznamy servisních úkonů

V databázích servisních úkonů nebyly nalezeny žádné záznamy. Vyžádejte si k vozidlu výpis ze servisní knihy (nejlépe z elektronické servisní knihy). Pravost servisních úkonů lze zkontrolovat přímo v autoservisu, kde byly dle servisní knihy provedeny.

5. Kontrola stáří a původu

Vždy zkontrolujte datum výroby deklarované výrobcem vozidla. V technických průkazech se uvádí pouze datum první registrace, které se však od data

výroby může výrazně lišit (například i o dva roky). Vozidlo tak může být vydáváno za mladší, což má výrazný vliv na jeho tržní cenu.

Záznamy o stáří a původu vozidla		
Datum výroby dle výrobce	21. 09. 2016	Stáří vozidla: 4 roky 7 měsíců
První registrace	22. 09. 2016	0 měsíců od data výroby
První registrace v ČR	22. 09. 2016	V ČR registrováno jako: nové
Vyrobeno pro trh	Česko	
Strana řízení	Levostranné	

6. Předchozí prověření Cebia

Vozidlo v minulosti nebylo prověřováno službou **PROVIN** (prověření původu vozidla v zahraničí), ani službou **VINTEST** (fyzická kontrola VIN a identifikátorů) a nebyla provedena fotodokumentace vozidla společností Cebia.

7. Kontrola odcizení v ČR a SR

Není evidováno jako odcizené

Databáze odcizených vozidel	14. 04. 2021
Policie ČR	NE - není evidováno jako odcizené
Policie SR	NE - není evidováno jako odcizené

Prověření je provedeno v registru odcizených vozidel Policie ČR a SR. Prověření je provedeno na základě VIN a má pouze informativní charakter.

8. Kontrola financování v ČR

Financování nenalezeno

Výsledkem dotazu je zjištění, zda vozidlo není předmětem financování (formou leasingu nebo úvěru), zástavy a zápůjčkou u uvedených společností. Data získáváme přímo z informačních systémů jednotlivých společností.

Leasingové a úvěrové společnosti v ČR	14. 04. 2021
AGRO LEASING	NE
ALD Automotive	NE
BMW_FS	NE
CASH4CAR	NE
COFIDIS	NE
ČSOB Leasing, a.s.	NE
D.S. Leasing, a.s.	NE
ESSOX LEASING	NE
FCE Credit, s.r.o.	NE

Leasingové a úvěrové společnosti v ČR	14. 04. 2021
FIP COMPANY s.r.o.	NE
GMAC	NE
Hello Bank	NE
Home Credit CZ	NE
HoppyGo (carsharing *)	NE
IMPULS-Leasing	NE
Mercedes-Benz	NE
MONETA Auto	NE
MONETA Leasing	NE
Oberbank Leasing	NE
Raiffeisen Leasing	NE
sAutoleasing, a.s.	NE
Toyota FS Czech	NE
UniCredit Leasing	NE
UNILEASING a.s.	NE
Vltavín Leas, a.s.	NE
VWFS	NE
ZASTAV TO	NE

*Carsharing = krátkodobý pronájem auta přímo od majitele (nebo sdílení auta mezi jeho majitelem a zájemcem o krátkodobou zápůjčku).

9. Ocenění vozidla

K prověřovanému vozu není k dispozici dostatečné množství informací pro jeho kvalifikované ocenění profesionálním nástrojem CebiCat GT.

10. Seznam výbavy dle výrobce

Podrobná specifikace výbav vozidla poskytnutá jeho výrobcem obsahuje všechny prvky základní i příplatkové výbavy. Kontrolou výbavy lze odhalit úpravy vozy jako např. změnu strany řízení.

Identifikace vozidla	
Vozidlo	SKODA FABIA (NJ3454) 1.4 TDI 77kW Style
Motor	CUTA; 1 422 ccm; 1,40 L; 77 kW
Palivo	nafta
Spotřeba l/100km	4,1 / 3,4 / 3,6
Převodovka	RTE; jiná; 5 převodových stupňů

Standardní vybavení

Bezpečnost

ABS

Automatické spuštění všech blikáčů

Bezpečnostní pásy na zad.sedadlech.; bezpečnostní pásy na zad.sedadlech.; bezpečnostní pásy na zad.sedadlech: 3-bodový typ

Boční airbagy vpředu

Brzdový asistent BAS

Dvě výškově nastavitelné opěrky hlavy na předních sedadlech, tři výškově nastavitelné opěrky hlavy na zadních sedadlech

Elektronické rozdělení brzdné síly EBD

Hlavové airbagy přední a zadní sedadla

Indikace nízkého tlaku v pneumatikách

Isofix příprava

Multikolizní brzdění

Počet airbagů: 6

Protiprokluzový systém ETC

Přední airbag na straně řidiče, přední airbag na straně spolujezdce, s vypínáním

Rekuperace brzdové energie

Signalizace nezapnutých bezp. pasů 5

Systém řízení stability ESP

Systém varování před nehodou: aktivace brzdových světel, asistence brždění, brzdí při nízké rychlosti, 5 a vizuální/akustická výstraha

Výškově nastavitelné bezpečnostní pásy na před.sedadlech: s napínací

Funkčnost

12v zásuvka vpředu

2 kotoučové brzdy (včetně 2 chlazených disků)

AM/FM-rádio, RDS, digitální mediální karta, dotyková obrazovka a barevná obrazovka

Anténa

Automatická karta smart card / smart key včetně bezklíčového startování

Centrální zamykání: dálkové

Dálkové ovládání víka zavaz. prostoru

Denní svícení

Elektronický diferenciál se zvýšenou svorností přední

Filtr pevných částic

Hlavní palivová nádrž s objemem (l) 45

Konzole na podlaze, částečná konzole nad předním oknem

LED světla: postranní blikáče a denní svícení

Manuální 5-stupňová převodovka řadící páka na podlaze, 3,780:1 první převodový stupeň (poměr), 1,940:1 druhý převodový stupeň (poměr), 1,190:1 třetí převodový stupeň (poměr), 0,820:1 čtvrtý převodový stupeň (poměr), 0,630:1 pátý převodový stupeň (poměr), 3,600:1 zpětný převodový stupeň (poměr), MQ 250 5F, typ - manuální

Standardní vybavení

Multifunkční displej 5,0, dotykový obrazovka a 1

Nastavení světel: světelný senzor, manuální nastavení výšky

Omezovač rychlosti

Otáčkoměr

Palivový systém: diesel common rail

Parkovací senzor vzadu, radar

Počet reproduktorů: 4

Počítač: průměrná rychlost, průměrná spotřeba, okamžitá spotřeba a dojezd na zbyvající palivo

Přední pérování McPherson se stabilizátorem, pružina, zadní pérování náprava se zkrutnou příčkou, pružina

Přední zadní elektrické ovládání oken

Přední závěsné na straně řidiče, zadní na straně řidiče, na straně spolujezdce a zadní na straně spolujezdce

Připojení externích zařízení: AUX-in, USB

Přístrojové ukazatele: analogue & TFT

Sada na opravu pneumatik

Start/Stop

Stěrače:

Typ posilovač řízení s progresivním účinkem

Venkovní teplota

Komfort

Automatická klimatizace , počet klimatizovaných zón:1

Make-up zrcátka ve sluneční cloně řidiče a spolujezdce

Startovací tlačítko

Středová loketní opěrka vpředu

Tónovaná skla

Ventilace: digitální display, pylový filtr a filtr na bázi aktivního uhlí

Exteriér

Elektricky nastavitelná vyhřívaná zpětná zrcátka na straně řidiče, na straně spolujezdce, barva lakované, ukazatele směru

Pneumatiky: 185 mm šířka pláště, 60 % profil pláště, rychlostní index H, index nosnosti: 84, konvenční typ, nízký valivý odpor, průměr: 15

Přední a zadní kola: ráfek z lehké slitiny, 15 " průměr a 6,0 " šířka

Přední a zadní nárazníky

Přední mlhová světla

Přední světlomety: elipsoidní čočka, halogenové žárovky a halogenové žárovky (dálková světla)

Typ barvy: nemetalická

Zadní dveře - výklopné

Sedadla/potahy sedadel

Standardní vybavení

Počet míst k sezení: 5 v konfiguraci 2+3

Interiér

Čtecí lampičky vpředu

Držák pohárků na předním sedadle

Koberečky:

Luxusní obložení: kůže na hlavici řadící páky, piano černá na přístrojové desce a kůže

Odkládací prostor pod sedadly na straně řidiče a na straně spolujezdce

Osvětlení zavazadlového prostoru

Pevný kryt zavazadlového prostoru

Potahy sedadel: hlavní materiál - látka a doplňkový materiál - látka

Přední sedadla: typ - konvenční, počet el. nastavení -, na straně řidiče, na straně spolujezdce, nastavení sklonu opěradla - manuální, nastavení posuvu - manuální a nastavení výšky - manuální

Úchyt na zavazadla

Výškově nastavitelný volant: hliník a kůže, nastavitelný v ose

Zadní sedadla: pro 3 osoby, sklopné opěradlo 60.40.00, typ - lavice, směr sezení - dopředu, počet el. nastavení - 0 a sklápěcí sedák žádný

Zpětné zrcátko s automatickou clonou

Ostatní

Pevné zadní okno, přerušovaný chod stěračů

Volitelná výbava

Pakety

Malý kožený paket pro sportovní multifunkční volant pro rádio a telefon a dekor Piano černá

Simply Clever paket (kuřácké provedení)

Bezpečnost

Driver Alert – asistent rozpoznání únavy řidiče

Funkčnost

Asistent rozjezdu do kopce

Hlasové ovládání pro Intotainment Bolero nebo Amundsen

Kotoučové brzdy zadní

Signalizace vzdálenosti při parkování vpředu a vzadu

Vyhřívání trysky ostřikovačů čelního skla

Výsuvné integrované ostřikovače světlometů

Sedadla/potahy sedadel

Vyhřívání předních sedadel

Exteriér

Přední mlhové světlometry s Corner funkcí

Volitelná výbava

Rezervy

Rezervní kolo ocelové (neplohodnotné)

Audio/Komunikace/Navigace/Média/Zábava

Digitální příjem DAB

Funkce "SmartLink"

Infotainment Amundsen 6,5" s navigací, Bluetooth a Apple konektivitou, ŠKODA Surround

Volitelná výbava

Pakety

Malý kožený paket pro sportovní multifunkční volant pro rádio a telefon a dekor Piano černá

Simply Clever paket (kuřácké provedení)

Bezpečnost

Driver Alert – asistent rozpoznání únavy řidiče

Funkčnost

Asistent rozjezdu do kopce

Hlasové ovládání pro Infotainment Bolero nebo Amundsen

Kotoučové brzdy zadní

Signalizace vzdálenosti při parkování vpředu a vzadu

Vyhřívání trysky ostřikovačů čelního skla

Výsuvné integrované ostřikovače světlometů

Sedadla/potahy sedadel

Vyhřívání předních sedadel

Exteriér

Přední mlhové světlomety s Corner funkcí

Rezervy

Rezervní kolo ocelové (neplohodnotné)

Audio/Komunikace/Navigace/Média/Zábava

Digitální příjem DAB

Funkce "SmartLink"

Infotainment Amundsen 6,5" s navigací, Bluetooth a Apple konektivitou, ŠKODA Surround

11. Svolávací akce

K prověřovanému vozu nebyly nalezeny

Žádné svolávací akce

Svolávací akce je vyhlášována výrobcem vozidla povinně ze zákona, pokud má vozidlo výrobní závadu ohrožující zdraví, bezpečnost či životní prostředí. V rámci svolávací akce je závada v autorizovaném servisu zdarma odstraněna. Data poskytuje portál [Svolávačky.cz](http://Svolavačky.cz) s pomocí systému RAPEX.

12. Kontrola barvy vozidla

Zkontrolujte, zda se aktuální barva na vozidle shoduje s barvou deklarovanou výrobcem nebo s barvou evidovanou po první registraci v ČR (případně na Slovensku). V případě, že je barva rozdílná, může se jednat o vozidlo přebarvené, ale i havarované či odcizené.

Barva vozidla	
Barva dle výrobce vozidla	Vnější barva
Barva při první registraci v ČR	ŠEDÁ

13. Kontrola zabezpečení vozidla

Výsledkem kontroly je informace, zda Vámi prověřované vozidlo je zabezpečeno formou značení skel a registrováno v Systému OCIS. Pokud ano, sdělíme Vám vyznačený kód a datum registrace.

Informace o provedeném značení skel	14. 04. 2021
Značení skel	NE

14. Technický popis vozidla

Technický popis udává důležité technické parametry, na jejichž základě bylo modelové provedení daného typu vozidla schváleno pro provoz na pozemních komunikacích. Uvedené parametry by měly být v souladu s údaji uvedenými v technickém průkazu vozidla.

Technický popis - základní	
Druh vozidla	OSOBNÍ AUTOMOBIL
Zkratka kategorie vozidla	M1
Palivo	NM
Zdvihový objem (ccm)	1422.0
Max. výkon (kW)	77.0
při otáčkách (ot/min)	3750
Maximální rychlost (km/h)	193
Počet míst k sezení	5
Celková hmotnost (kg)	1620
Typ motoru	CUT
Celková hmotnost povolená (kg)	1620
Provozní hmotnost (kg)	1165

Technický popis - rozšířený

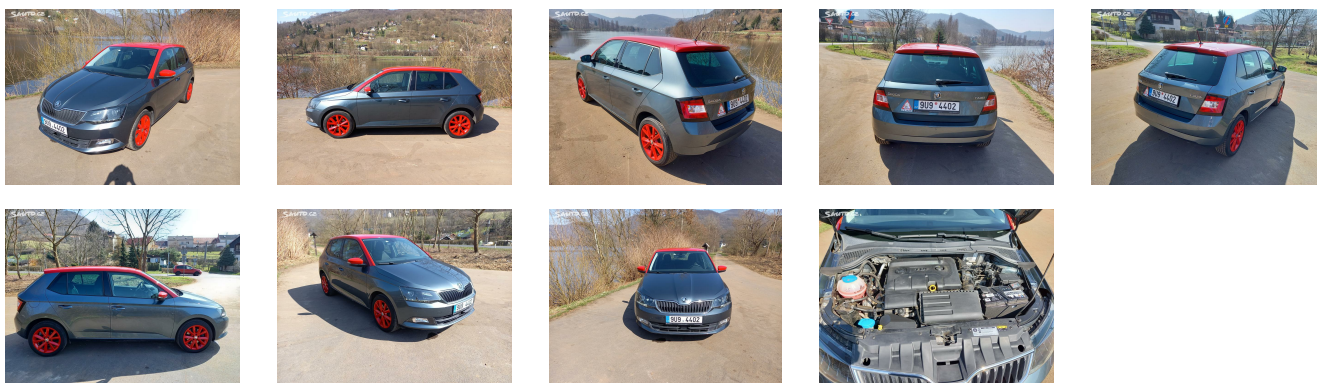
Technický popis - rozšířený

Homologace Číslo homologace typu ES	E11*2001/116*0291*48
Výrobce karoserie	ŠKODA AUTO A.S., MLADÁ BOLESLAV, ČR
Výrobce podvozku	ŠKODA AUTO A.S., MLADÁ BOLESLAV, ČR
Výrobce motoru	VOLKSWAGEN AG
Délka (mm)	3992
Šířka (mm)	1732
Výška (mm)	1452
Rozvor (mm)	2455
Hmotnost jízdní soupravy (kg) Největší technicky přípustná hmotnost jízdní soupravy	2720
Hmotnost přípojného brzděného vozidla (kg) Největší technicky přípustná hmotnost přípojného vozidla - brzděného	1100
Hmotnost nebrzděného přípojného vozidla (kg) Největší technicky přípustná hmotnost přípojného vozidla - nebrzděného	580
Zatížení náprav (kg) Největší technicky přípustné/povolené zatížení náprav	880/880; 780/780
Zatížení spojovacího zařízení (kg) Největší svislé zatížení spojovacího zařízení (horní/spodní závěs/točnice)	Z 50
Nápravy, pohon Počet náprav - z toho poháněných	2 - 1 PŘEDNÍ
Náprava 1 Kola a pneumatiky na nápravě (1-2-3-...) - rozměry/montáž (zdvojená = „[2]“)	6JX15 ET38; 185/60 R15 84H
Náprava 2 Kola a pneumatiky na nápravě (1-2-3-...) - rozměry/montáž (zdvojená = „[2]“)	6JX15 ET38; 185/60 R15 84H
Hluk stojícího vozidla (dB) Vnější hluk vozidla – stojícího	69
při otáčkách (ot/min)	2375
Hluk vozidla za jízdy (dB)	72.0
Spotřeba - město (l/km)	4.2
Spotřeba - 90km/hod (l/km)	3.5
Spotřeba - 120km/hod (l/km)	3.8
Směrnice ES Směrnice EHS/ES	2015/45W
Součinitel absorpce Korigovaný součinitel absorpce	0.50

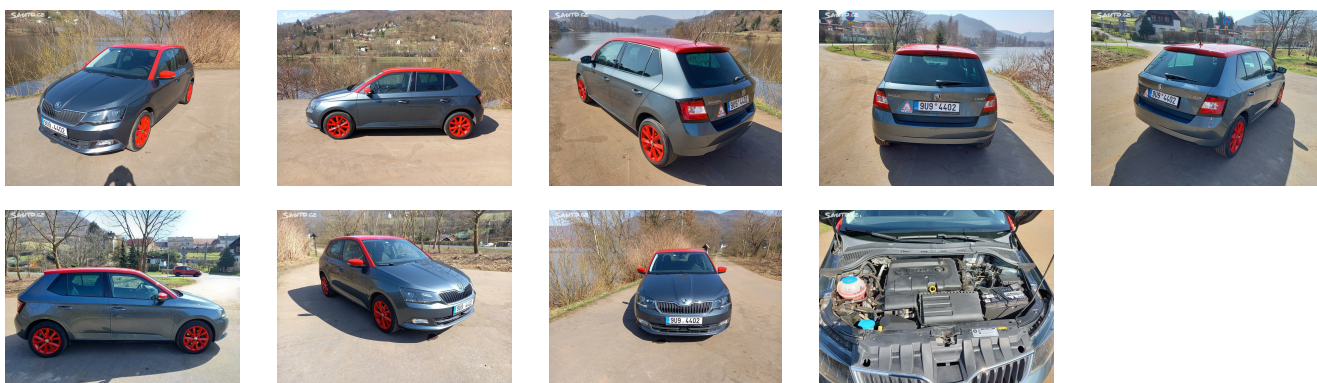
15. Inzerce a fotky

Pokud bylo již vozidlo v minulosti inzerováno, zobrazíme vám inzerci a inzertní fotodokumentaci.

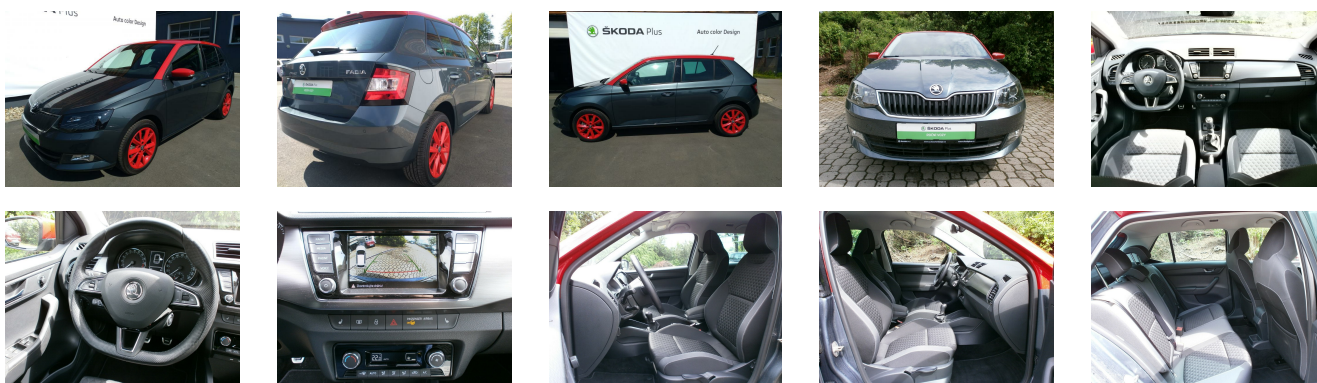
Číslo inzerce 1/13	Inzerce
Datum pořízení inzerátu	13. 04. 2021
Inzerovaný nájezd	51 852 km
Inzerovaná cena	250 000 CZK



Číslo inzerce 2/13	Inzerce
Datum pořízení inzerátu	02. 04. 2021
Inzerovaný nájezd	51 852 km
Inzerovaná cena	270 000 CZK

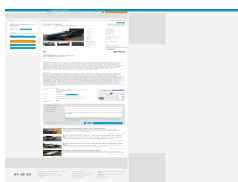


Číslo inzerce 3/13	Inzerce
Datum pořízení inzerátu	20. 03. 2019
Inzerovaný nájezd	7 446 km
Inzerovaná cena	334 900 CZK





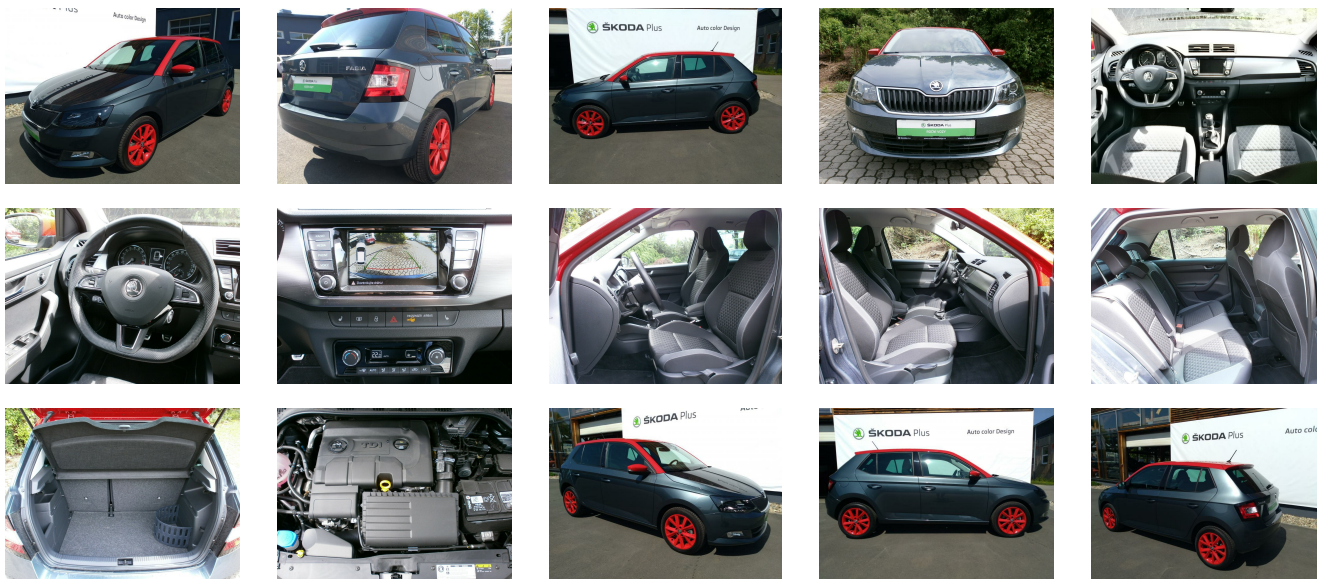
Číslo inzerce 4/13	Inzerce
Datum pořízení inzerátu	09. 02. 2019
Inzerovaný nájezd	7 446 km
Inzerovaná cena	339 900 CZK



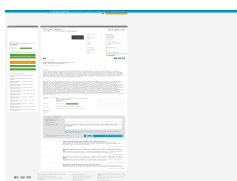
Číslo inzerce 5/13	Inzerce
Datum pořízení inzerátu	09. 02. 2019
Inzerovaný nájezd	7 446 km
Inzerovaná cena	339 900 CZK



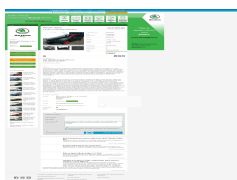
Číslo inzerce 6/13	Inzerce
Datum pořízení inzerátu	16. 01. 2019
Inzerovaný nájezd	7 446 km
Inzerovaná cena	349 900 CZK



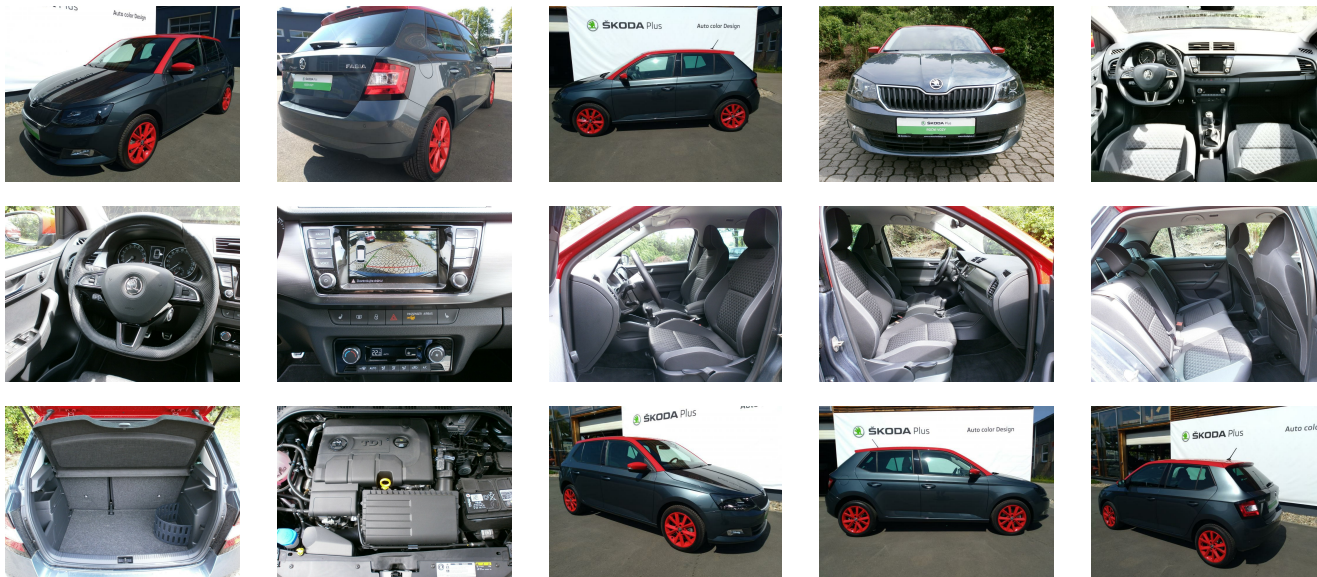
Číslo inzerce 7/13	Inzerce
Datum pořízení inzerátu	15. 01. 2019
Inzerovaný nájezd	7 446 km
Inzerovaná cena	349 901 CZK



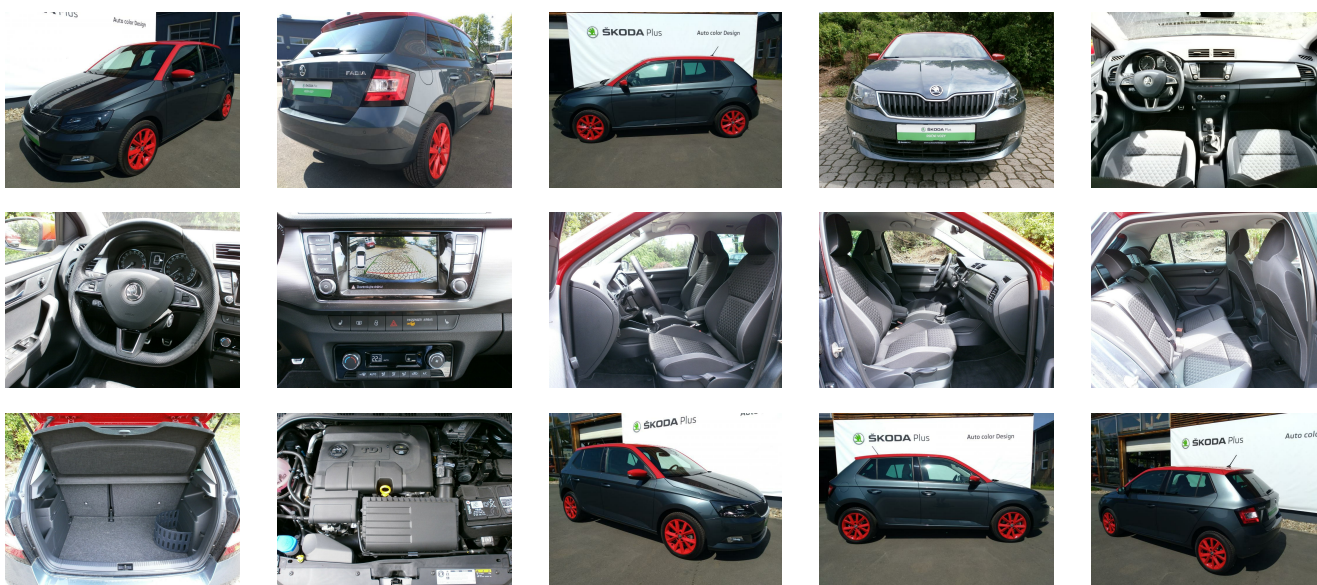
Číslo inzerce 8/13	Inzerce
Datum pořízení inzerátu	14. 11. 2018
Inzerovaný nájezd	7 446 km
Inzerovaná cena	354 900 CZK



Číslo inzerce 9/13	Inzerce
Datum pořízení inzerátu	14. 11. 2018
Inzerovaný nájezd	7 446 km
Inzerovaná cena	354 900 CZK

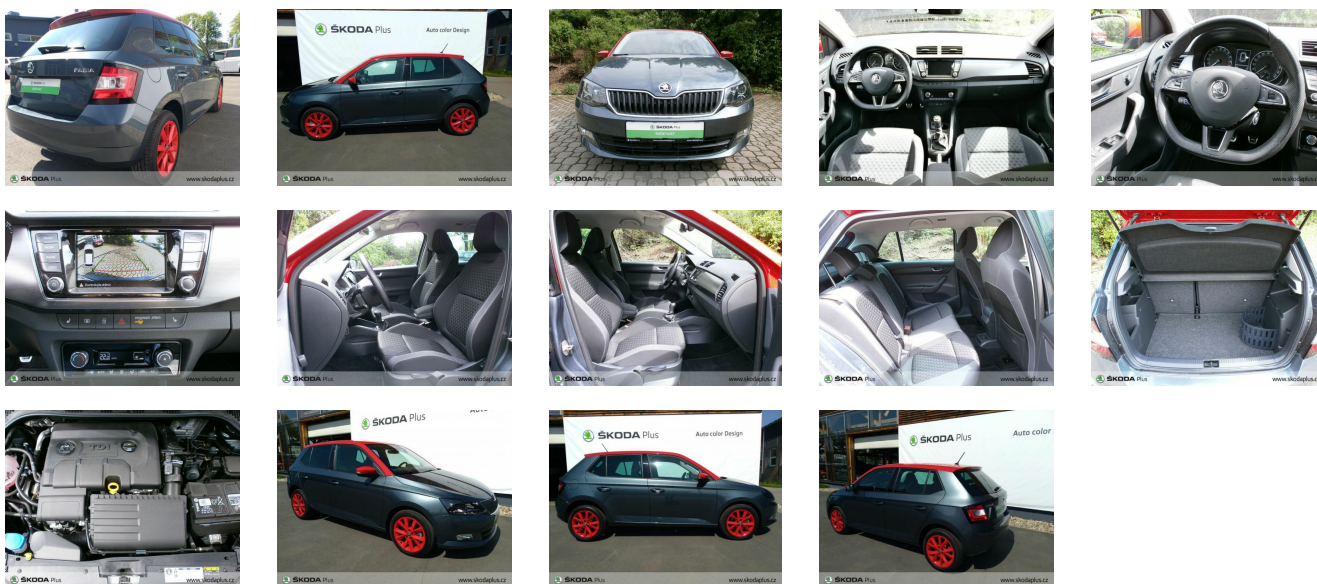


Číslo inzerce 10/13	Inzerce
Datum pořízení inzerátu	30. 10. 2018
Inzerovaný nájezd	7 446 km
Inzerovaná cena	364 900 CZK

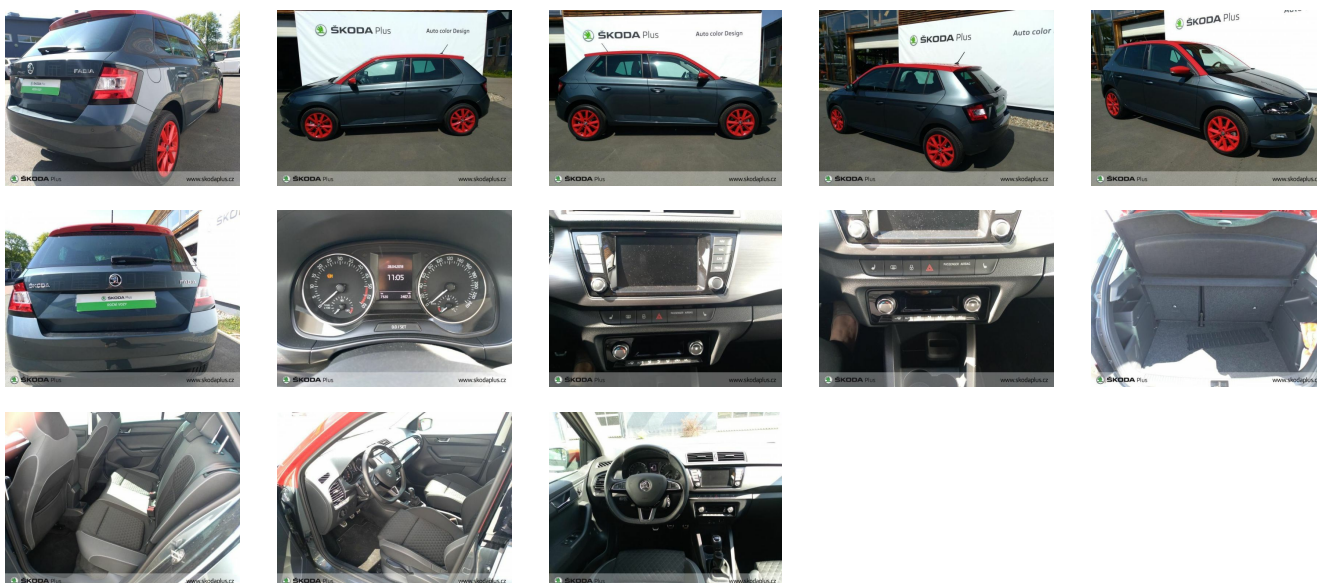


Číslo inzerce 11/13	Inzerce
Datum pořízení inzerátu	24. 10. 2018
Inzerovaný nájezd	km
Inzerovaná cena	364 900 CZK

Číslo inzerce 12/13	Inzerce
Datum pořízení inzerátu	13. 06. 2018
Inzerovaný nájezd	7 350 km
Inzerovaná cena	389 900 CZK



Číslo inzerce 13/13	Inzerce
Datum pořízení inzerátu	01. 05. 2018
Inzerovaný nájezd	7 304 km
Inzerovaná cena	399 990 CZK



Provozovatel systému AUTOTRACER - Cebia, spol. s r.o., upozorňuje uživatele systému, že uváděné informace byly poskytnuty do systému partnerů provozovatele bez možnosti ověřit jejich správnost. Veškeré informace mají výhradně informativní charakter.